

**Rapid**

# Rapid VAREA

multifunktioneller Allrounder  
für vier Jahreszeiten

**NEUHEIT!**



Mähtechnik 

Futterernte 

Mulchtechnik 

Reinigung 

Bodenbearbeitung 

Winterdienst 

Transport 

Sonderanwendungen 



# Rapid VAREA – kompakter, einfach bedienbarer Einachsgeräteträger für Kommunen, Arealpflege, Garten- und Landschaftsbau.



Der leistungsfähige Rapid VAREA ist für verschiedene Arbeitsanwendungen konzipiert. Dank seitlich schwenkbarem und drehbarem Holm werden Arbeiten selbst um Hindernisse einfach ausgeführt. Das Rapid Soft-Holmlager bietet Bedienpersonen maximalen Komfort und somit auch über lange Einsatzzeiten ermüdungsfreies und schonendes Arbeiten.

## Technische Daten

Modellbezeichnung	VAREA M141	VAREA S141	VAREA M161	VAREA S161
Motor	Subaru Robin EX40		Briggs & Stratton	
Typ	4-Takt-OHV-Benzinmotor, luftgekühlt			
Hubraum	404 ccm		480 ccm	
Zylinder	1		2	
max. Leistung	14 PS / 10,3 kW		16 PS / 11,8 kW	
Starter	Reversierstarter			
Gewicht	200 kg (inkl. Bereifung AS 5.00-10)	208 kg (inkl. Bereifung AS 5.00-10)	209 kg (inkl. Bereifung AS 5.00-10)	217 kg (inkl. Bereifung AS 5.00-10)
Fahrtrieb- und Lenkungsansteuerung	mechanisch	sensorisch	mechanisch	sensorisch
Hangtauglichkeit	bis 100%			
Fahrtrieb	hydrostatisch, stufenlos			
Kupplung Fahrtrieb	elektromagnetische Kupplung			
Geschwindigkeit	vorwärts 8 km/h, rückwärts 4 km/h			
Zapfwelle	1000 min <sup>-1</sup> bei einer Motordrehzahl von 3600 min <sup>-1</sup>			
Kupplung Zapfwellenantrieb	elektromagnetische Kupplung			
Lenkung	aktive Holm- oder Handhebellenkung, umschaltbar, mit Zero-Turn-Funktion			
Freilaufschaltung	mechanischer Freilauf, abschleppbar			
Anbaustutzen	werkzeugloses Schnellwechselsystem ø78/80			
Holm	werkzeuglos in 11 Positionen höhenverstellbar			
Holmseitenverstellung / -drehung	werkzeuglos seitlich schwenkbar (0 und ± 22°), in 3 Positionen arretierbar	werkzeuglos drehbar um 232°, in 6 Positionen arretierbar	werkzeuglos seitlich schwenkbar (0 und ± 22°), in 3 Positionen arretierbar	werkzeuglos drehbar um 232°, in 6 Positionen arretierbar
Holmenden	werkzeuglos einzeln höhenverstellbar			
Feststellbremse	mechanisch, auf beide Räder wirkend			

## Erfolgsfaktoren

- Stufenloser Fahrtrieb, kein Kuppeln und Schalten notwendig
- Aktive Handhebel- oder Holmlenkung, umschaltbar, für müheloses und präzises Arbeiten
- Zero-Turn-Funktion für bodenschonende Wendemanöver auf engstem Raum
- Werkzeugloses Anbaugeräte-Schnellwechselsystem
- Optimierte Gerätebalance für müheloses Arbeiten mit schweren Anbaugeräten
- Anwendungen mit schmalen Anbaugeräten durch geringes Flanschmass möglich

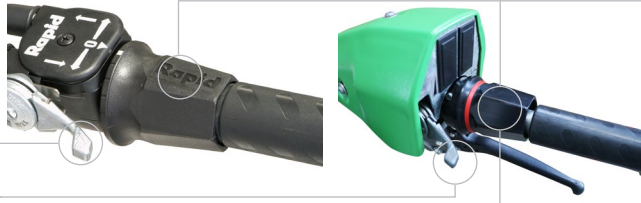
## Modell M und S



Die Modelle unterscheiden sich durch die mechanische und sensorische Ansteuerung der Pumpen. Stellkräfte am Drehgriff sind bei den S-Modellen geringer, ebenso lässt sich das Fahrverhalten durch das Programm der Steuerung beeinflussen.

## Cockpit S-Modelle<sup>1</sup>

<sup>1</sup> Gilt nur für den Rapid Varea S



### Gashebel

Zur Einstellung der Motordrehzahl.

### Drehgriff

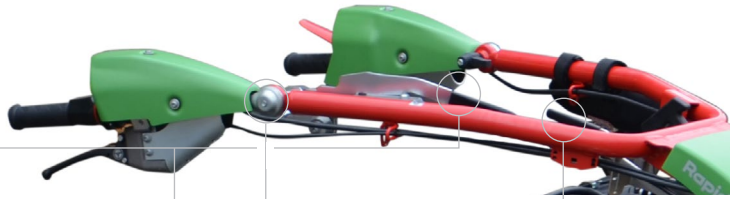
Stufenlos vorwärts oder rückwärts fahren, ohne zu kuppeln und zu schalten.

### Zweiter Totmannhebel<sup>1</sup>

Die im Drehgriff integrierte zweite Totmannfunktion erlaubt temporär die einhändige Bedienung.

### Feststellbremse

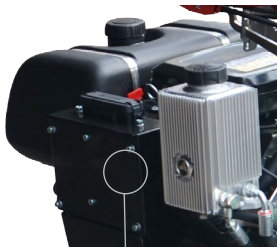
Die Feststellbremse wirkt mechanisch auf beide Räder und bietet so vollumfängliche Sicherheit.



## Cockpit M-Modelle

### Motor

Leicht zu startender und durchzugsstarker Benzinmotor entspricht hinsichtlich Leistung und Emissionen dem neuesten Stand der Technik.



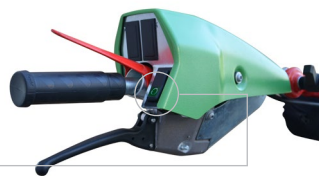
### Steuerung<sup>1</sup>

Im Batteriekasten ist die Steuerung geschützt.



### Zapfwellenbetätigung

Die mechanisch an die Motordrehzahl gekoppelte Zapfwelle lässt sich einfach per Tastendruck ein- und ausschalten.



### Holmendenverstellung

Griffschrauben ermöglichen ein rasches werkzeugloses Anpassen der Holmenden, um auch in schwierigem Gelände in jeder Situation sicher und ergonomisch zu arbeiten.

### Holm- und Handhebellenkung

Je nach Arbeitssituation werden Lenkmanöver wahlweise über den Holm oder die Handhebel gesteuert und präzise Lenkmanöver leicht ausgeführt.

### Schnellwechselsystem

Ermöglicht blitzschnell einen werkzeuglosen Wechsel der verschiedenen Anbaugeräte.

### Bereifung

Auf Ihre Bedürfnisse abgestimmte flexible Räderwahl und Kombinationsmöglichkeiten für beste Traktion je nach Einsatzzweck.

### Zero-Turn-Lenkung

Gegenläufig drehende Räder erlauben bodenschonende Wendemanöver auf engstem Raum.



### Kranöse

Für sicheres Anheben und Befestigen.

### Freilaufschaltung

Ermöglicht das Manövrieren und Abschleppen der Maschine ohne Inbetriebnahme des Motors.

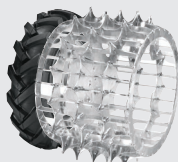
## Räder und Beispiele zu Rad-Kombinationen



AS 5.00-10



Radkombination



Radkombination



BR 21x11.00-10



RB 23x8.50-12



RB 20x8.00-10





GERÄTETRÄGER-MODELL		VAREA	VAREA	VAREA	VAREA
Bezeichnung Anbaugerät	Merkmale	M141	S141	M161	S161
Mittelschnittbalken 190 cm	Fingerabstand 2"/50,8 mm, mit Aussenschuh oder Seitenschneidwerk	•	•	-	-
Mittelschnittbalken 220, 250 cm	Fingerabstand 2"/50,8 mm, mit Aussenschuh oder Seitenschneidwerk	•	•	•	•
Mittelschnittbalken 280 cm	Fingerabstand 2"/50,8 mm, mit Aussenschuh oder Seitenschneidwerk	-	-	•	•
Normalschnittbalken 190 cm	Fingerabstand 3"/76,2 mm, mit Aussenschuh oder Seitenschneidwerk	•	•	-	-
Normalschnittbalken 220, 250 cm	Fingerabstand 3"/76,2 mm, mit Aussenschuh oder Seitenschneidwerk	•	•	•	•
Normalschnittbalken 280 cm	Fingerabstand 3"/76,2 mm, mit Aussenschuh oder Seitenschneidwerk	-	-	•	•
Kommunalschnittbalken 162 cm	fingerlos, stopfungsfrei, Niederhalter gefedert/nachstellbar	•	•	•	•
Diamantbalken 220 cm	Fingerabstand 58 mm, mit Aussenschuh oder Seitenschneidwerk	•	•	•	•
Breitspürmäherwerk 200 cm	Doppelmesserbalken System Bidux, stopfungsfrei	•	•	•	•
Breitspürmäherwerk 230 cm	Doppelmesserbalken System Bidux, stopfungsfrei	-	-	•	•
Ökomulcher 80 cm	Höhe stufenlos einstellbar, auf Kufen geführt	•	•	•	•
Schlegelmulcher 70 cm	Schnitthöhe 20 – 100 mm, Y-Messer	•	•	-	-
Schlegelmulcher 90 cm	Schnitthöhe 20 – 100 mm, Y-Messer	•	•	•	•
Schlegelmulcher 110 cm	Schnitthöhe 20 – 100 mm, Y-Messer	-	-	•	•
Kombi-Kehrmaschine 110 cm	Universalkkehrbürste ø 42 cm	•	•	•	•
Planieregge	Arbeitsbreite 150 cm	•	•	•	•
Umkehrfräse 90 cm	Seitenantrieb, Frästiefe 14 cm	•	•	•	•
Kreislegge 100 cm	Arbeitstiefe einstellbar	•	•	•	•
Bodenfräse 90 cm	Fräsdrehrichtung einstellbar	-	•	-	•
Räumschild 125 cm	gedefert, vom Holm aus seitlich schwenkbar	•	•	•	•
Räumschild 150 cm	gedefert, vom Holm aus seitlich schwenkbar	-	-	•	•
Schneefräse 70 cm	Auswurfkamin und -klappe vom Holm aus verstellbar	•	•	•	•
Schneefräse 87 cm	Auswurfkamin und -klappe vom Holm aus verstellbar	•	•	•	•
Wegepflegegerät 90 cm	für wassergebundene Flächen	•	•	•	•
Wildkrautentferner 90 cm	für befestigte Flächen	-	-	•	•

MÄHTECHNIK

FUTTERERNT

MULCHTECHNIK

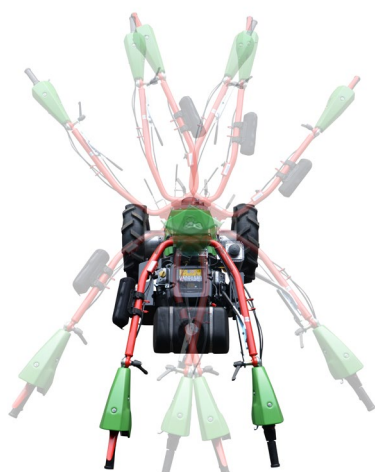
REINIGUNG

BODENBEARBEITUNG

WINTERDIENST

TRANSPORT

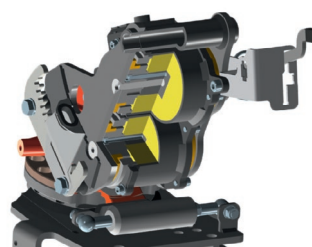
SONDERANWENDUNGEN



## Holmseitenverstellung/-drehung

Werkzeuglos lässt sich bei allen Modellen der Holm seitlich verstellen. Arbeiten entlang von Hindernissen oder unter Gebüsch sind damit einfach zu erledigen.

Darüber hinaus lässt sich der Holm bei den S-Modellen um 232° drehen und in 6 Positionen arretieren.



## Rapid Soft-Holmlager

Das revolutionäre, von der Geräteträgereinheit entkoppelte Rapid Soft-Holmlager reduziert Vibrationen und Schwingungen unvergleichbar stark und bietet speziell bei oszillierenden Anbaugeräten maximalen Bedienkomfort.

Ihr Rapid-Spezialist:



**Rapid Technic AG**

Industriestrasse 7  
CH-8956 Killwangen

T +41 44 743 11 11  
www.rapid.ch



Änderungen vorbehalten  
RP200'029-5\_09/18

